



## 動物看護実習機材について

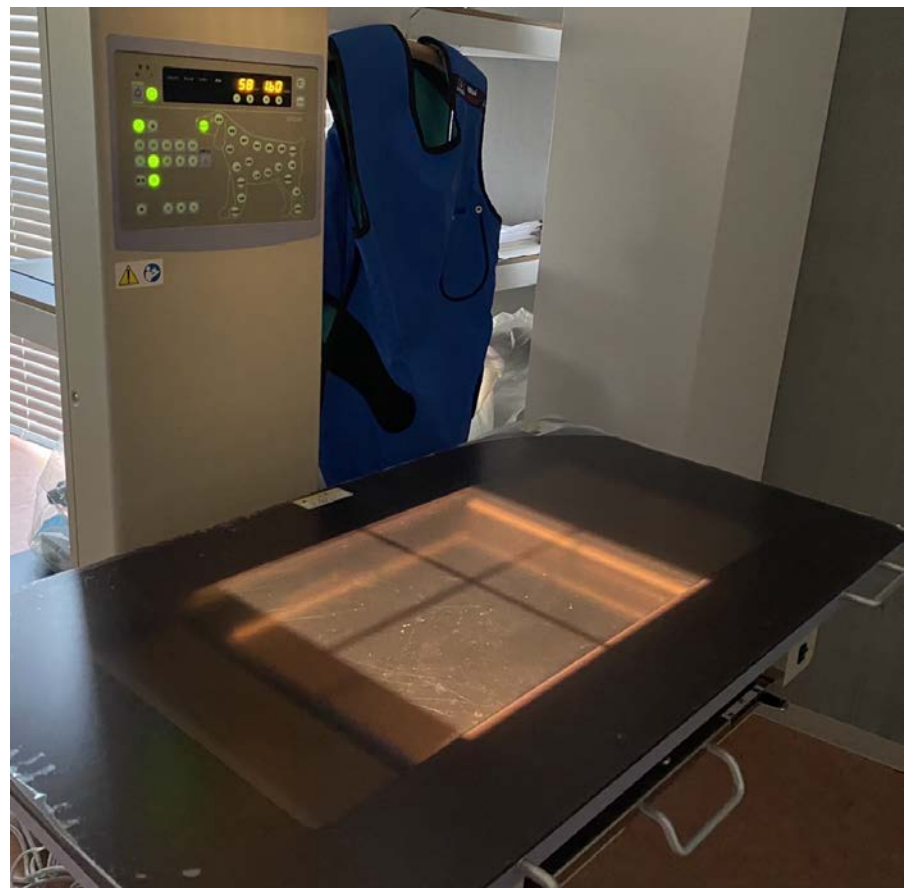
### 動物病院の現場に即した機材を配置

ブレメンでは、現場に即した医療機器を数多く取りそろえており、学生が実際に触って、操作して実習できる環境になっています。

学生たちは授業の中で触れて操作することでより理解度を高められています。

### 各種検査機器

#### レントゲン



## 生化学検査機器



## 全自動血球計数機



## 顕微鏡



## 超音波検査機器



## 遠心分離機





全身麻酔機



生体モニター



高圧蒸気滅菌器



輸液ポンプ

